

Court séjour : Oraux de concours

du lundi 22 juin au mardi 14 juillet (avant midi), inclus

**Hébergement à la Maison des Elèves Ingénieurs Arts et Métiers
Cité Internationale Universitaire de Paris**



1. PREAMBULE

- La **priorité** est donnée aux candidats aux oraux se déroulant à **Arts et Métiers**, néanmoins les autres concours sont aussi acceptés.
- **Seuls les candidats aux concours sont hébergés, le logement est prévu pour une personne, la famille, les ami(e)s ne sont pas acceptés, même exceptionnellement.**

2. INSCRIPTION

- Veuillez vous rendre sur le lien d'inscription <https://residents.maison-arts-et-metiers.fr/csam> et remplir le formulaire dans son intégralité.
- Vous recevrez un **e-mail** de validation de votre formulaire (si vous ne recevez pas ce mail, consultez vos spams).
- Votre demande de réservation sera étudiée le plus rapidement possible (du lundi au vendredi).
- Si votre demande est acceptée, vous recevrez un **e-mail** de réservation, vous invitant à vous connecter à votre compte résident. Dans les 24h, vous devrez régler en ligne par carte bancaire la somme à payer pour la durée du séjour, au-delà de ce délai, le logement sera attribué à un autre candidat.
- Un **e-mail** de confirmation de votre paiement, avec la procédure d'arrivée sera envoyé automatiquement.

> aucune réservation ne sera validée sans paiement du séjour.

3. TARIFS

- 45€/nuit pour tout séjour de 1 à 6 nuits
- 40€/nuit à partir de 7 nuits

> aucun remboursement ne sera effectué après confirmation de la réservation.

4. ARRIVEE

- Les candidats doivent se présenter à l'accueil de la Maison des Elèves (Ancienne Maison), 1 avenue Pierre MASSE, PARIS 14ème :
 - **Entre 16h et minuit en semaine**
 - **Entre 8h et minuit le week end**

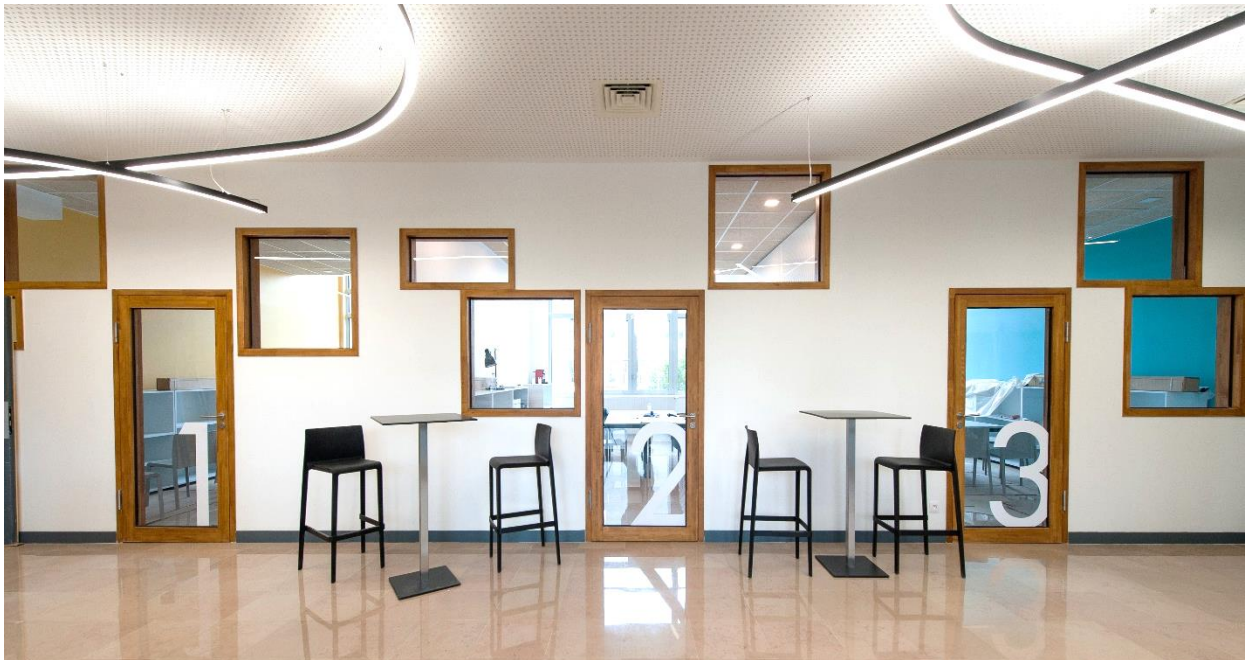


5. DEPART

- Le jour du départ, il est demandé aux candidats de libérer le logement **avant midi et de déposer le badge d'accès au logement, à l'accueil.**
- **Il n'est pas possible d'entreposer les bagages le jour du départ.**
- La chambre devra être débarrassée de vos affaires personnels et propre, en particulier les sanitaires.

Le service du concours d'Arts et Métiers et les services administratifs de l'école ne gèrent pas l'hébergement, il est donc inutile de les contacter à ce sujet.

Pour cause de nombreux appels téléphoniques, nous ne pourrons pas y répondre pendant la période des oraux, pour tout renseignement, nous vous demandons d'utiliser **exclusivement le mail secretariat@maison-arts-et-metiers.fr , nous y répondrons dans les meilleurs délais.**



6. Descriptif des logements :

STUDIOS ou COLOCATIONS équipés pour une personne :

- Lit et matelas de 90x200 avec alaise, drap housse et un oreiller,
- Un chevet et une lampe
- Un placard avec penderie et 2 caissons à roulettes sous le lit.
- Un bureau avec caisson tiroirs, lampe de bureau et une chaise et une corbeille, 1 étagère
- Une kitchenette avec évier, poubelle de tri, plaque induction, micro-ondes et réfrigérateur (à partager dans une colocation).
- Une salle d'eau privative avec lavabo, WC et douche.
- Accès internet gratuit en WIFI ou par câble RJ45 (munissez vous de votre câble !)

Attention :

Prévoir un sac de couchage ou linge de lit (oreiller fourni), vos affaires de toilette (serviettes, produits d'hygiène, ...).

- Nous ne fournissons pas la vaisselle (assiettes, couverts et autres ustensiles)





7. Autres informations :

- Le restaurant universitaire à la Maison Internationale est accessible midi et soir
<https://www.ciup.fr/services/restauration/>

Accès à la résidence :

- **RER ligne B** arrêt "Cité Universitaire"
- **Métro ligne 4** arrêt "Porte d'Orléans"
- **Bus ligne 21, 67** arrêt "Stade Charléty - Porte de Gentilly"
- **Tramway ligne T3** arrêt "Cité Universitaire"
- **Bus Noctiliens** lignes N14, N21, N122 arrêt "Porte d'Orléans"
- **Accès à la résidence en voiture** : Par le périphérique prendre la sortie porte d'Orléans (stationnement payant dans la rue)

Accès à l'école des Arts et Métiers (ENSAM) :

En RER + MÉTRO (25 À 30 MINUTES)

- Traverser la cité U, prendre le RER B arrêt « Cité Universitaire » direction Aéroport Charles de Gaulle, jusqu'à « Denfert-Rochereau »
- Puis le Métro ligne 6, direction Nation, jusqu'à « place d'Italie ». Puis marcher le long du boulevard de l'Hôpital jusqu'au 151.

PAR TRAM + METRO

- Ligne T3a, arrêt « Cite Universitaire » direction Porte de Vincennes
- Descendre à « Porte d'Italie »
- Prendre le métro ligne 7 direction la Courneuve et descendre « place d'Italie ».

EN BUS (25 À 30 MINUTES)

- Ligne 67 à côté du stade Charléty, Arrêt « Amiral Mouchez » direction Pigalle,
- Jusqu'à l'arrêt « Ruben-Ecole des Arts et Métiers »

A PIED ! ...3km, 40minutes environ

*...à bientôt !
L'équipe de la MEIAM*